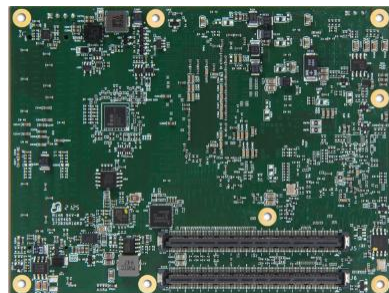


PCOM-B657VGL

第十一代Intel处理器嵌入式COM-E模块



产品特性

11代Intel Core, Celeron, Xeon W-11000E系列CPU
2个DDR4 3200 SODIMM,最多64GB
11xPCIe4.0x16, 8xPCIe3.0x1, 4xSATA, USB
支持LVDS, VGA, DDI, 共三个显示

产品型号	PCOM-B657VGL									
类型	COM Express Type 6 Basic Module (125 X 95mm)									
CPU	通用嵌入式 (0°C~60°C)				工业级 (-40°C~85°C)			工业级 (0°C~60°C)		
	I7-11850HE	i5-11500HE	i3-11100HE	Celeron 6600HE	W-11865MRE	W-11555MRE	W-1155MRE	W-11865MLE	W-11555MLE	W-11155MLE
核心数	8	6	4	2	8	6	4	8	6	4
线程数	16	12	8	2	16	12	8	16	12	8
主频	2.6GHz	2.6GHz	2.4GHz	2.6GHz	2.6GHz	2.6GHz	2.4GHz	1.5GHz	1.9GHz	1.8GHz
最大频率	4.7GHz	4.5GHz	4.4GHz	N/A	4.7GHz	4.5GHz	4.4GHz	4.5GHz	4.4GHz	3.1GHz
缓存	24MB	12MB	8MB	8MB	24MB	12MB	8MB	24MB	12MB	8MB
集成显卡	Intel UHD Graphics for 11th Gen Intel Processors									
主频	350MHz									
最大频率	1.35GHz	1.35GHz	1.25GHz	1.10GHz	1.35GHz	1.35GHz	1.25GHz	1.35GHz	1.35GHz	1.25GHz
CPU功耗	45W/35W	45W/35W	45W/35W	35W	45W/35W	45W/35W	45W/35W	25W	25W	25W
PCH	QM580E				RM590E					
内存	DDR4 SO-DIMM up to 64GB 3200MT/s									
SATA	4 x SATAIII									
USB	4x USB 3.2 Gen 2 x1 , 8x USB 2.0									
以太网	Intel i225LM			Intel i225IT -40°C to 70°C up to 2500BASE-T -40°C to 85°C up to 1000BASE-T				Intel i225LM		
串行 I/O	GPIO				8 bit GPIO (默认 4 输入/4 输出)					
	I2C				波特率 : 400KHz					
	SMBus				波特率 : 100KHz					
	UART				TX/RX signal only					
PEG	1x PCIe Gen4.0 x16									
PCIe	8x PCIe Gen3.0 x1									
显示	默认			可选				分辨率		
	LVDS			LVDS (24bit 双通道)				1920 x 1200 @60Hz		
				eDP 1.4b HBR3				2880 x 1800 @60Hz		
	DDI			DP 1.4 HBR3				7680 X 4320 @30Hz		
				HDMI 2.0b				3840 x 2160 @60Hz		
VGA			VGA				1920 x 1200 @60Hz			
安全	TPM 2.0 (Infineon SLB9670), Intel AES-NI, Intel SHA Extensions, Intel DAL									
尺寸	125 x 95mm									
电压输入	+12V DC AT/ATX mode									
储存温度	-40°C to +85°C									
工作温度	0°C to 60°C				-40°C to +85°C			0°C to 60°C		
OS	Windows ,Ubuntu, CentOS, Yocto									

PCOM-B657VGL

PCOM-B657VGL

COM Express® Type 6 Basic Module 125x95mm

AT / ATX Mode

+12VDC +5VSB

-40° C ~ +85° C

